

# Amenințări asupra habitatelor naturale din Dobrogea

1. Parcuri eoliene
2. Exploatări în carieră



- cea mai întinsă suprafață de arii protejate (472253,3 ha) și de situri Natura 2000 din țară și una din cele mai extinse din Uniunea Europeană, reprezentative pentru bioregiunile stepică și pontică
- singura regiune din Uniunea Europeană cu suprafețe întinse și reprezentative de stepe ponto-sarmatice, inclusiv de stepe psamofile

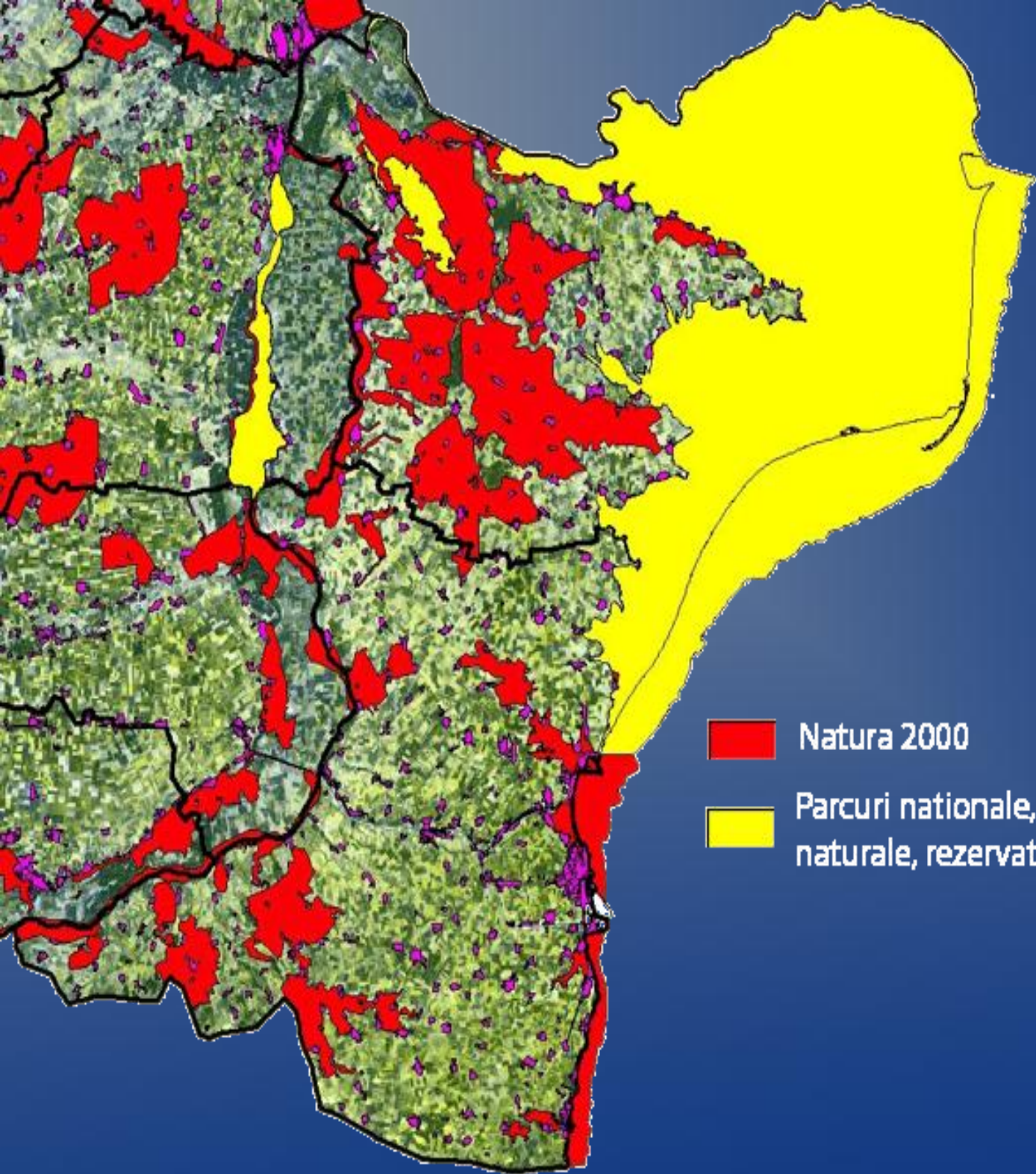




- numeroase tipuri de păduri balcanice și submediteraneene endemice pentru Dobrogea, ce includ cele mai întinse păduri de tei din Europa
- pădurile seculare Letea și Caraorman, habitate endemice pentru Delta Dunării



- dunele de nisip cu vegetație pontică, ce formează cea mai întinsă zonă costieră naturală din Europa de sud-est
- cele mai întinse stufărișuri compacte, pe plan mondial
- 1911 specii de plante (DIHORU, DONIȚĂ 1970), din care 420 sunt amenințate la nivel național, ce includ 14 taxoni din Lista roșie europeană, respectiv 4 specii endemice





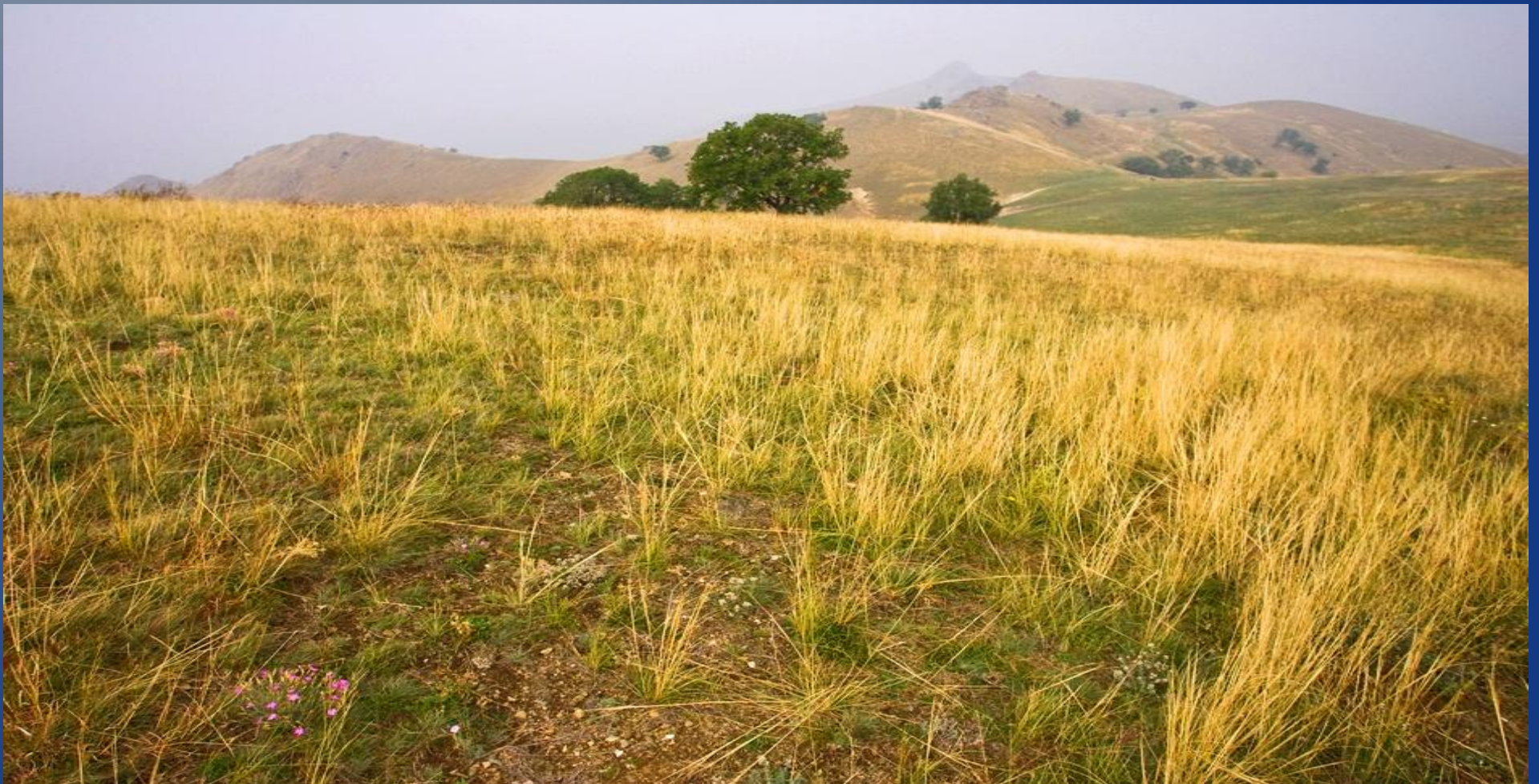
-  Natura 2000
-  Parcuri nationale, naturale, rezervatii



## 2 Habitats prioritare din Anexa I a Directivei Habitate

1. Stepe ponto-sarmatice (62C0\*)

2. Tufărișuri de foioase ponto-sarmatice (40C0\*)



EMERALD: ! 34.9 Continental steppes; NATURA 2000: 62C0\*  
Ponto-Sarmatic steppes; O 1198: 62C0\* Stepe ponto-sarmatice;

## Definiție (conform bazei de date PHYSIS)

Stepe din câmpia din vestul Mării Negre, de la vest de Nistru, a bazinelor asociate acesteia, inclusiv a celor ale Dunării de Jos, Transilvaniei și nordului Traciei, ale limitei sudice și văilor Podișului Podoliei, Podișului Central Rusesc, Podișului Volgăi, Orenburg-ului și Bașchiriei cu *Stipa capillata*, *Kochia prostrata*, *Koeleria lobata* (*Koeleria degeni*), *Stipa lessingiana*, *Festuca valesiaca*, *Dichanthium ischaemum* (*Bothriochloa ischaemum*), *Medicago minima*.

90% din stepa  
ponto-sarmatica  
Europeana









5,50 m

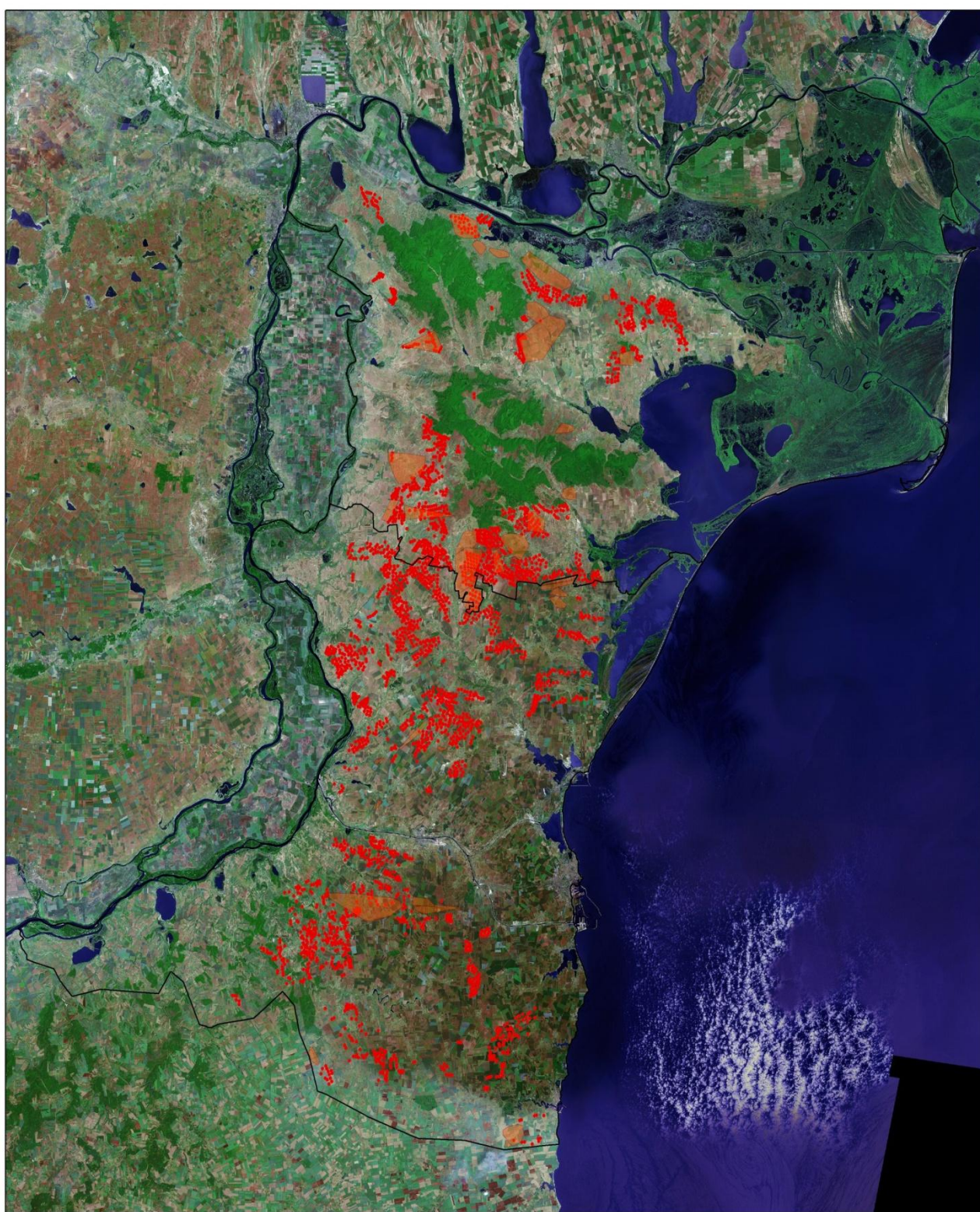
total length of roads: 2,34 km

Proiecte de parcuri  
eoliene aprobate și în  
procedură de aprobare  
(martie 2012)

Total Dobrogea:  
**4996 turbine**

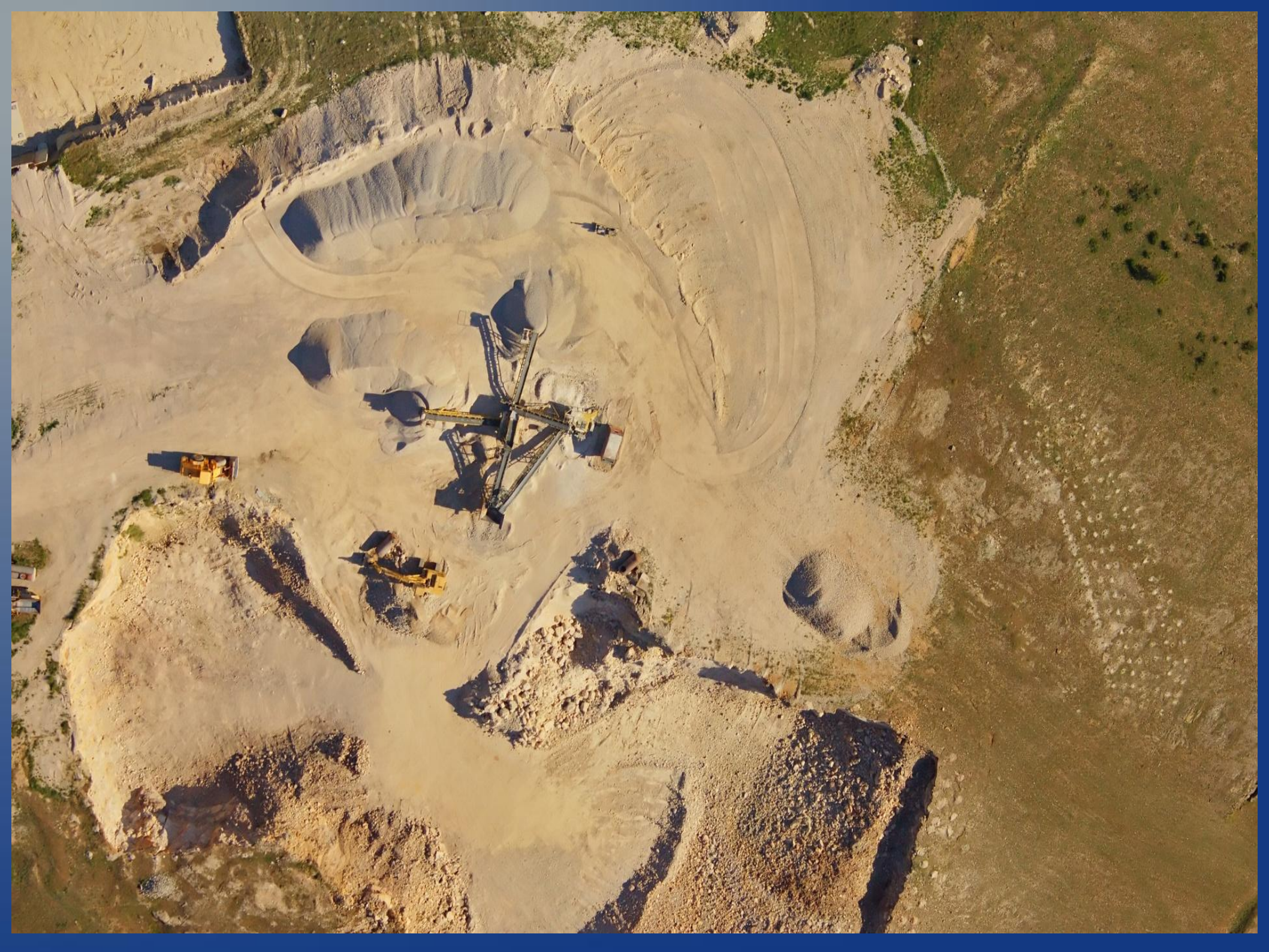
Amplasate în arii protejate:  
**702 turbine**

Amplasate în habitate  
protejate:  
**202 turbine**











350 m  
Imagery Dates: Sep 16, 2006 - Aug 19, 2007

Image © 2010 DigitalGlobe

44°47'36.05"N 28°37'26.46"E elev 93 m

©2010 Google

Eye alt 1.41 km

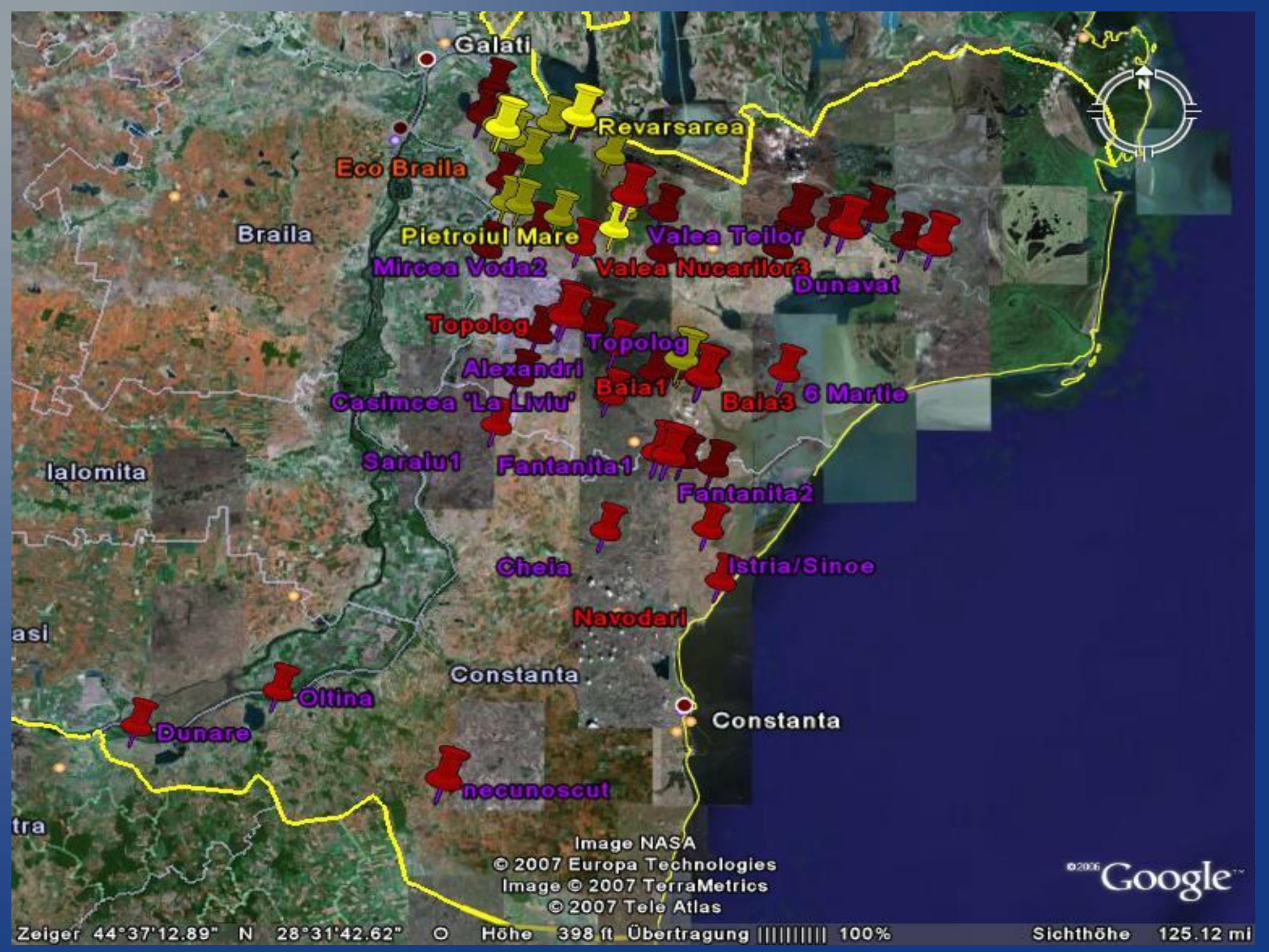


Image NASA  
© 2007 Europa Technologies  
Image © 2007 TerraMetrics  
© 2007 Tele Atlas

©2006 Google™



# Concluzie:

Dezvoltarea parcurilor eoliene și a exploatarilor în carieră va afecta iremediabil habitatele și speciile pentru a caror conservare au fost desemnate siturile Natura 2000 din Dobrogea.

În ciuda protestelor unor ONG-uri, autoritățile continuă să avizeze favorabil aceste proiecte fără a ține cont de articolele 6 și 4 din Directiva Habitatare și în special fără a ține cont de **impactul cumulat al acestor investiții.**

# Recomandări către Ministerul Mediului și Pădurilor:

1. Gasirea unor metode pentru a îmbunătăți consistența și calitatea studiilor de evaluare a impactului pentru planuri și proiecte, mai ales în interiorul/ vecinătatea ariilor naturale protejate. Focus: **competența consultanților de mediu, cerințe privind calitatea și cantitatea datelor și analizelor.**
2. Elaborarea urgentă a SEA (Evaluarea Strategică de Mediu) pentru implementarea proiectelor de producere a energiei eoliene pentru Dobrogea.
3. Luarea unor măsuri urgente pentru protecția păsărilor în timpul migrației
4. Asigurarea că zonele de odihnă și iernare a păsărilor nu sunt afectate de dezvoltarea parcurilor eoliene.

