

***Comunicare și natură***  
***Conștientizarea publicului cu privire la***  
***importanța conservării biodiversității în***  
***siturile Natura 2000 din regiunea Dunării***

**Roxana Mazilu – Coordonator PR & Comunicare**  
**Centrul Național pentru Dezvoltare Durabilă**



# Natura 2000

- Natura 2000 este o **rețea europeană de zone naturale protejate creată în anul 1992** din necesitatea de a proteja natura și de a menține pe termen lung resursele naturale necesare dezvoltării socio-economice.
- Declararea siturilor protejate Natura 2000 are la bază două directive ale Uniunii Europene care reglementează modul de selectare, desemnare și protecție a siturilor: **Directiva Păsări (1979)** pe baza căreia au fost declarate Ariile de Protecție Specială Avifaunistică (SPA) și **Directiva Habitate (1992)** pe baza căreia au fost declarate Ariile Speciale de Conservare (SCI).
- România a declarat în **2007 - 381 de situri** Natura 2000 dintre care 108 SPA-uri și 273 SCI-uri.
- **2011** lista siturilor revizuită - **529 de situri** Natura 2000 dintre care 148 SPA-uri și 381 SCI-uri.

# 19 situri Natura 2000 în regiunea Dunării – România

## Bioregiunile Continentală, Stepică și Pontică

- [Calafat - Ciuperceni - Dunăre \( SPA \)](#)
- [Confluența Jiu - Dunăre \( SPA \)](#)
- [Confluența Olt - Dunăre \( SPA \)](#)
- [Cursul Dunării - Baziaș - Porțile de Fier \( SPA \)](#)
- [Dunăre – Oltenița \( SPA \)](#)
- [Vedea - Dunăre \( SPA \)](#)
- [Corabia-Turnu Măgurele \(SPA\)](#)
- [Canaralele Dunării \( SCI \)](#)
- [Balta Mică a Brăilei \( SCI \)](#)
- [Ciocănești - Dunăre \( SPA \)](#)
- [Dunăre Ostroave \(SPA\)](#)
- [Dunărea Veche Brațul Măcin \(SPA\)](#)
- [Brațul Borcea \(SPA\)](#)
- [Brațul Măcin \(SCI\)](#)
- [Oltenita - Mostistea – Chiciu \(SCI\)](#)
- [Canaralele de la Hârșova \(SPA\)](#)
- [Delta Dunării și Complexul Razim Sinoe \(SPA\)](#)
- [Delta Dunării \(SCI\)](#)
- [Delta Dunării-zona marină \(SCI\)](#)

# Valori naturale

- Colonii de păsări: egrete, cormorani, rațe, chire, pelicani
- Pești: sturioni, crap
- Plante: clopoțelul dobrogean
- Mamifere: câinele enot, popândăul, nevăstuică
- Amfibieni și reptile: țestoasa de apă, broasca de pământ dobrogeană
- Peisaje: păduri inundabile și ostroave

# Un posibil răspuns

## Environmental Communication

- **Protejarea naturii** poate fi considerată una dintre **paradigmele sacre** ale lumii noastre, un tip de argument care nu poate fi contrazis de pe poziții legitime, **în practică însă, interesele oamenilor au modelat dintotdeauna lumea naturală.**
- Justificarea acestui comportament se găsește în **paradigma antropocentrică** care este o înțelegere utilitaristă a celorlalte specii, acestea fiind văzute ca resurse pentru satisfacerea dorințelor și nevoilor umane fără a se ține cont de drepturile lor și ale planetei în sine.
- ***Comunicarea pentru mediul înconjurător*** ("Environmental Communication") câmp de studiu interdisciplinar apărut în Statele Unite ale Americii în anii '80 propune modele alternative de comunicare a relațiilor om-natură care să fie benefice biosferei pornind de la scoaterea omului de pe o poziție dominantă și plasarea acestuia între celelalte organisme vii ca parte a naturii (**paradigma biocentrică**).



**Situl CONFLUENȚA JIU – DUNĂRE**

**foto: Peter Lengyel**



**Cormorani mari - situl CONFLUENȚA JIU – DUNĂRE foto: Peter Lengyel**



**Inundațiile din 2006 - situ CONFLUENȚA JIU – DUNĂRE**

**foto: Peter Lengyel**





**Țigănuș - situl CIOCĂNEȘTI - DUNĂRE**

**foto: Peter Lengyel**



**Situl**  
**CONFLUENȚA OLT – DUNĂRE**

**foto: Peter Lengyel**



**Pajiște - situl CONFLUENȚA OLT – DUNĂRE**

**foto: Peter Lengyel**



**Popândău - situl CONFLUENȚA OLT – DUNĂRE**

**foto: Peter Lengyel**



**Situl VEDEA – DUNĂRE**

**foto: Peter Lengyel**



**Situl VEDEA – DUNĂRE**

**foto: Peter Lengyel**

# **Atitudinile și percepțiile populației față de siturile Natura 2000**

- studiu sociologic, Ianuarie 2012 -

<http://infonatura2000.cndd.ro/>

## **Grad de conștientizare general la nivel național:**

- 68% dintre români nu au auzit niciodată despre Natura 2000
- 88% consideră că declararea siturilor Natura 2000 reprezintă un lucru bun sau foarte bun pentru comunitatea locală

## **Nivelul general de informare în regiunile de dezvoltare din zona Dunării:**

- Sud-Vest Oltenia: 66,9 % nu au auzit, 23 % au auzit dar nu știu ce este
- Sud-Muntenia: 73,5 % nu au auzit, 24 % au auzit dar nu știu ce este
- Sud-Est: 82,7 % nu au auzit, 8,5 % au auzit dar nu știu ce este

## **Nivelul de informare cu privire la faptul că localitatea în care stau este parte dintr-o rezervație/arie naturală protejată în regiunile de dezvoltare din zona Dunării?**

- Sud-Est: 72,2 %
- Sud-Vest Oltenia: 68,2 %
- Sud-Muntenia: 46,7 %

**Existența ariei protejate** pe raza localității va avea o **influență pozitivă** asupra:

- Atragerii de turiști în zonă: 74%
- Creării de locuri de muncă pentru localnici: 57%
- Dezvoltării agriculturii în interiorul ariei protejate: 35%
- Dezvoltării de activități economice în interiorul ariei protejate: 31%
- Libertății de construire în interiorul ariei protejate: 20%
- Primirii de fonduri publice de către cei ce cultivă terenuri în interiorul ariei protejate: 42%

**Activități** care contribuie la **degradarea stării de conservare a ariei protejate**:

- Aruncarea gunoaielor: 68%
- Tăierea ilegală a copacilor: 64%
- Braconajul: 48%
- Pășunatul intensiv: 26%
- Folosirea îngrășămintelor: 31%
- Pescuitul intensiv: 25%

**Cine are cea mai mare contribuție la deteriorarea stării de conservare a sitului:**

- Localnicii: 22%
- Administrația publică locală: 17,1%
- Mediul de afaceri: 11,1%



## **Sursele de informare ale populației din proximitatea siturilor Natura 2000:**

- Discuții cu prietenii: 59.2%
- Autorități locale: 25,3%
- Televiziune: 20.9%
- Școală: 18,8 %
- Internet: 15 %
- Pliante/Broșuri: 11,4 %
- Ziare: 10,1 %
- Radio: 9,1 %
- Cărți: 7,9%
- Reviste: 5,1%

## **Canalele de informare preferate de populație :**

- TV - 80%
- Radio - 62%
- Ziare - 56%
- Broșuri și pliante - 55%
- Internet – 51%
- Întâlniri publice - 50%

# Sugestii pentru realizarea unei comunicări eficiente

## Comunicarea în primul rând a avantajelor aduse de rețeaua Natura 2000:

- dezvoltarea activităților de ecoturism (birdwatching, turism cu barca)
- pot fi autorizate proiecte de dezvoltare (bazine piscicole, meștesuguri locale)
- etichetarea produselor culinare (brânză, miere, vin, etc)
- atragerea de finanțări europene pentru agricultură/dezvoltare rurală/mediu (constituirea de Grupuri de Acțiune Locală prin programul LEADER+)
- creșterea numărului angajaților din mediu rural

- Implicarea în transmiterea mesajelor a **liderilor de opinie** pentru fiecare localitate/regiune (ex. primari, directori de parcuri, lideri ONG)
- **Comunicarea față în față** (bidirecțională, interactivă și participativă – adulții învață cel mai bine prin dialog)
- **Realizarea unei legături cultură-natură** : modul în care se regăsesc reprezentate speciile vegetale și animale în cultura locală (ex. artă tradițională, gastronomie)
- Folosirea unor **mesaje și metode de comunicare adaptate specificul fiecărui grup țintă** (localnici, turiști, investitori, etc.).
- Crearea unor **campanii de comunicare inovatoare și creative** care să abordeze **NATURA** din perspectiva unui **brand** care trebuie promovat și "cumpărat" de către public.

## ROWMANIA - "România naturală și dezvoltată văzută din barcă"

- Campania a fost lansată în anul **2010** în **Delta Dunării** de legenda sportului în kaiac-canoe **Ivan Patzaichin** prin **"Asociația Ivan Patzaichin – Mila 23"**
- Obiectivul este **promovarea ecoturismului , descoperirea traseelor pe apele din România** pentru o mai bună înțelegere și interpretare a naturii în liniile conceptelor de dezvoltare durabilă și antreprenoriat social, **ca să fie protejată natura dar să aibă și oamenii de câștigat.**



# Canotca

- **Produs 100% românesc și inovator.**
- Combinație între **lotcă** (vechea barcă pescărescă) și **canoe** (barca sportivă)
- **Creată de Ivan Patzaichin împreună cu Paul Vasiliu**, unul dintre ultimii meșteri marangozi din Tulcea. În prezent se construiește *Atelierul școală pentru marangozi.*
- Canotca este "**bicicleta apelor**" și **unește, simbolic, identitatea locului cu cea a campionului olimpic** într-un produs care reprezintă simbolic natura (copacul) reinterpretată prin cultură (meșteșugul).
- **Meșteșugurile** constituie expresia perfectă a **filozofiei Slow-Lent** și sunt lăudate ca fiind legătura cu o eră mai bună, mai blândă - lentoarea evocă plăcere și lucruri care îi fac pe oameni cu adevărat fericiți între care sănătatea, apartenența la comunități puternice care interacționează, eliberarea de goana perpetuă și mediul curat.

# Paul Vasiliu și Ivan Patzaichin

foto: Dragoș Lumpan, [www.rowmania.ro](http://www.rowmania.ro)



# Canotci la Crișan – Delta Dunării

foto: Raluca Munteanu, [www.rowmania.ro](http://www.rowmania.ro)



- Canotciile reprezintă infrastructura **Centrului de Ecoturism Rowmania Crișan** lansat în iulie 2012 cu îndemnul: **”să înțelegem moștenirea naturii într-un mod lent”** .
- **Ecoturismul și turismul lent** sunt activități ideale în ariile protejate deoarece cunoașterea și observarea naturii au un impact minim iar serviciile oferite au un caracter educativ și de conștientizare a turiștilor și localnicilor.
- Pentru crearea coeziunii, motivarea comunității locale dar și pentru a putea accesa fonduri europene pentru dezvoltare rurală Ivan Patzaichin a înființat **Grupul de Acțiune Locală (GAL) – Oamenii Deltei** .



## Rowmania FEST- Festivalul Internațional al Bărcilor cu Vâsle TULCEA



Un eveniment care creează coeziune în comunitatea locală, socializare și mândrie, îi face pe oameni să vâslească și să se bucure de această activitate.

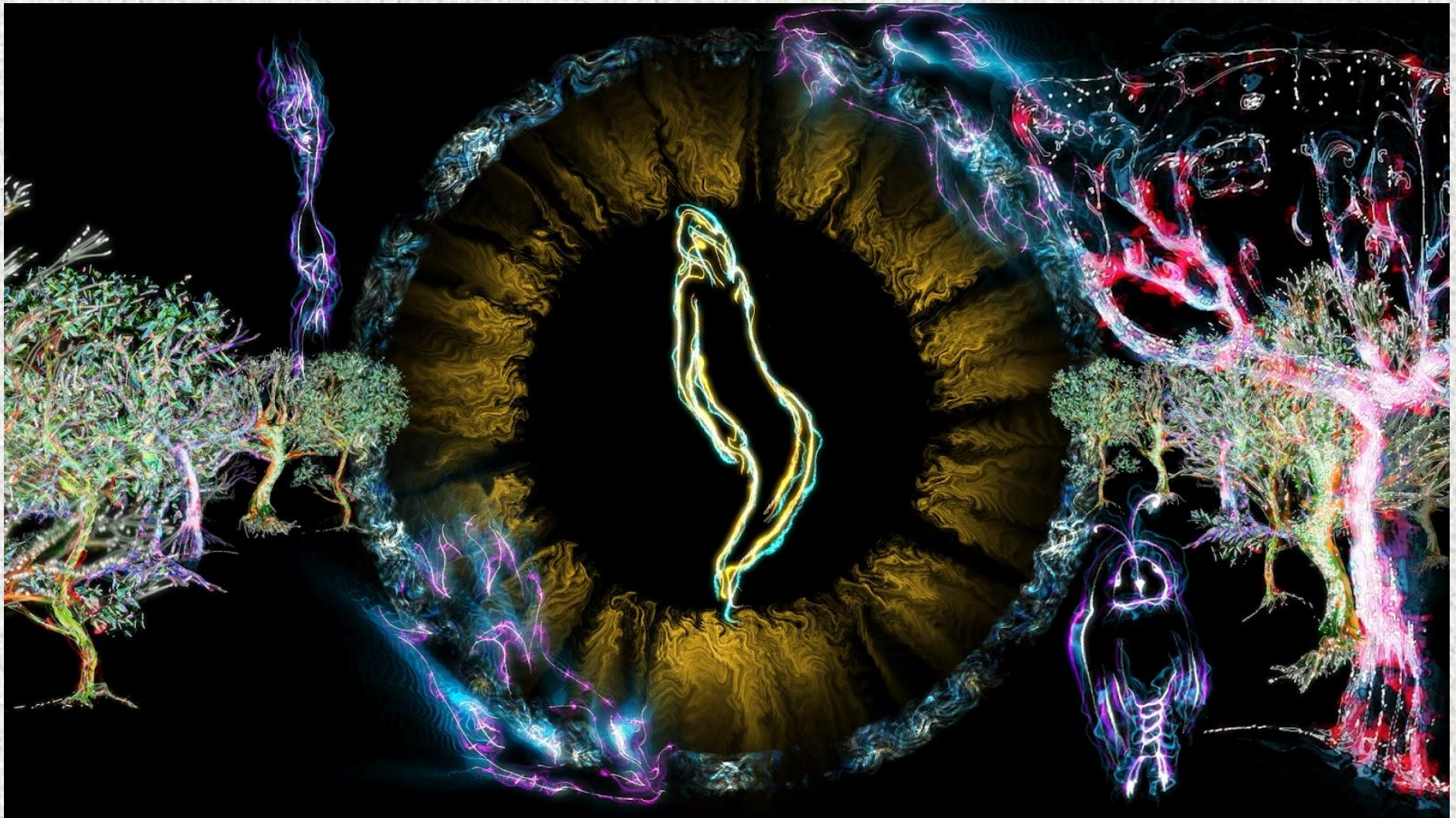
Foto: Sorin Lupșa, [www.rowmania.ro](http://www.rowmania.ro)

## ”Danube Connection: Story and Glory” – componenta internațională Rowmania iulie – august 2012: Viena – Bratislava – Budapesta



**Plug to Nature** - Electric Brother, Olah Gyarfas, Sorin Istudor, Kalliope Dimou și Nicu Ilfoveanu imaginează conceptul de ”natură” într-o structură de lemn, alcătuită dintr-un culoar cu sunete (inspirate de farul de la Sulina, păsări și cântece tradiționale), o dioramă cu vegetație care reproduce atmosfera unui peisaj deltaic și proiecția unui film despre Ivan Patzaichin. Inatalația provoacă publicul să intre în dialog cu Delta reafirmând misiunea naturii de a genera un nou tip de experiență umană și rolul urbanului de a dezvolta o nouă atitudine față de natură.

Sursa foto: [www.rowmania.ro/danubeconnection/](http://www.rowmania.ro/danubeconnection/)



***iMYTH*** instalație video creată de Daniel Dorobanțu care realizează o sinteză vizuală și sonoră a mitologiei țărilor dunarene, de la poveștile germane ale nașterii Dunării și legendele maghiare și slovace ale podurilor până la legenda românească a meșterului Manole, cu scopul de a transmite o bogăție culturală și naturală comună. Natura împreună cu arta și sportul s-au unit pentru a schimba imaginea Deltei Dunării, percepută ca un spațiu mirific dar subdezvoltat economic, social și cultural.

Sursa foto: [www.rowmania.ro/danubeconnection/](http://www.rowmania.ro/danubeconnection/)

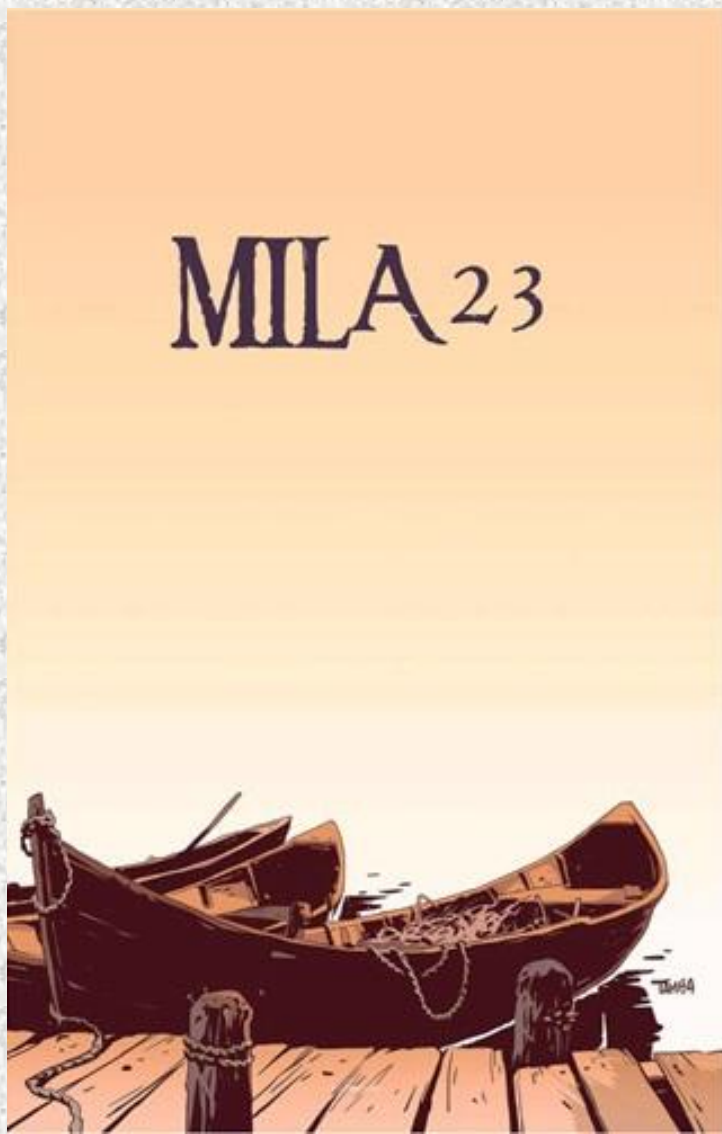
## Brand fashion ecologic PATZAIKIN – "îndrăznește să reinventezi"



Haine realizate din materiale ecologice de proveniență exclusiv românească și confecționate prin metode tradiționale.

Croite în stil sportiv și degajat din bumbac, denim, cânepă și mătase, cu imprimeuri inspirate din faună și floră, în culori de ocru, alb, albastru și gri care amintesc de cromatica pădurii Letea sunt o interpretare estetică a naturii și culturii deltaice.

# Banda desenată **MILA 23**



- Natura este omniprezentă în cele 64 de pagini ale cărții iar pe parcursul poveștii spațiul Deltei se desfășoară în fața cititorului prin decorul vegetal (stuf), bestiar (pești, pelicani, egrete) și legende locale (Rusalka, Gamayun) care însoțesc și inspiră eroul în călătoria sa spre succes. Prin carte intervine subiectul copilărie, ca vârstă fundamentală în formarea valorilor. Spiritul Deltei a născut un campion și prin aceasta se afirmă forța naturii iar copii pot învăța din povestea lui Ivan de unde le pot veni puterea, împlinirea viselor și fericirea.

# CONTACT

**Site InfoNatura2000:**

**<http://infonatura2000.cndd.ro>**

**Blog personal:**

**[www.roxanamazilu.ro](http://www.roxanamazilu.ro)**

**Mail: [roxana.mazilu@cndd.ro](mailto:roxana.mazilu@cndd.ro)**